



SUPPLÉMENT OFFICIEL



CARNET DE BORD DU VOYAGEUR

++ CONTENU

- tableaux hiragana, katakana et sons composés
- pages d'écriture à réimprimer librement
- espace pour noter tes découvertes dans le jeu
- présentation des quartiers de l'aventure

UN MINI MANUEL RÉTRO POUR ACCOMPAGNER TES SESSIONS SUR NIHONGO DX7



COMMENT UTILISER CE CARNET

À QUOI IL SERT

Ce carnet est un petit supplément rétro pour accompagner ton aventure dans NIHONGO DX7.

Il sert à garder les kana sous la main, à t'entraîner à écrire et à noter les mots ou repères rencontrés pendant le jeu.

CONSEILS POUR LE JEU

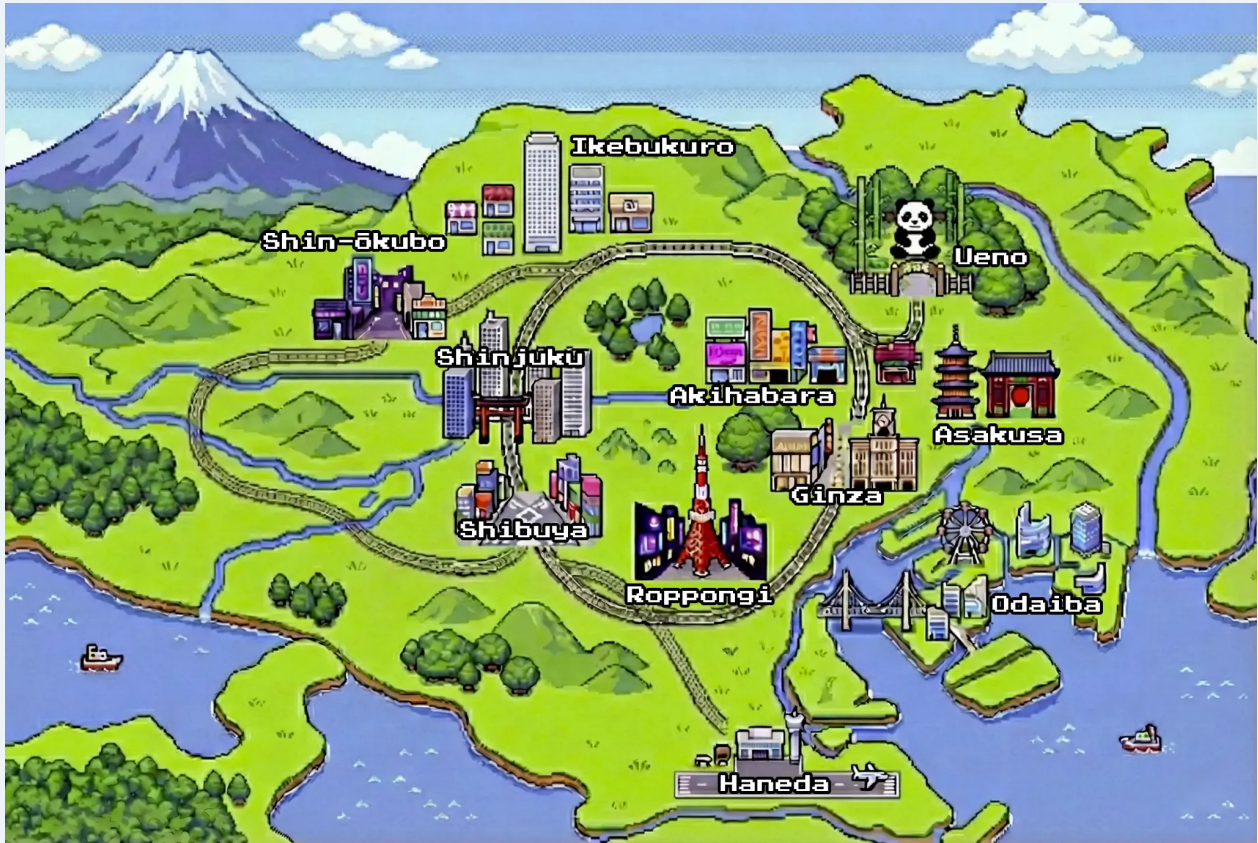
- ▶ Avant une session, relis vite une ligne de kana.
- ▶ Quand un mot revient souvent en dialogue, note-le.
- ▶ Repère un ou deux signes sur les enseignes ou menus.
- ▶ Utilise la bibliothèque et le téléphone du jeu pour revoir ce que tu as appris.

BON À SAVOIR

Imprime une seule fois les pages de référence. Ensuite, réimprime seulement les pages d'écriture et de notes quand tu en as besoin. Cela garde le carnet simple, pratique et léger.

CARTE DU MONDE

CARTE DES QUARTIERS



Chaque zone possède sa propre ambiance : moderne, traditionnelle, nocturne, culturelle ou plus ludique. Cette carte sert de repère rapide pour situer ton aventure.

LES QUARTIERS DE L'AVENTURE

HANEDA

Le point de départ. Entre aéroport et premiers repères, c'est l'entrée en matière de ton voyage.

SHIBUYA

Le grand carrefour de l'énergie tokyoïte : ville moderne, rythme urbain et premières sensations de liberté.

SHINJUKU

Gratte-ciels, ambiance dense et progression au cœur d'un des quartiers les plus marquants de Tokyo.

SHIN-OKUBO

Un quartier vivant et populaire, connu pour son mélange culturel et sa vie de rue.

AKIHABARA

L'univers de l'électronique, des enseignes et de la culture pop japonaise.

ASAKUSA

Le visage plus traditionnel de Tokyo, avec une ambiance historique et spirituelle.

UENO

Le quartier du parc, du panda et d'une atmosphère plus culturelle et détendue.

GINZA

Le côté chic et raffiné : élégance, grandes avenues et architecture plus posée.

ROPPONGI

Tokyo by night : modernité, lumières et ambiance urbaine plus cosmopolite.

ODAIBA

Le front de mer futuriste : baie de Tokyo, grandes structures et horizon ouvert.

IKEBUKURO

Un autre grand pôle urbain de la capitale, entre animation commerciale et énergie citadine.

HIRAGANA

+ TABLEAU HIRAGANA

あ a	い i	う u	え e	お o
か ka	き ki	く ku	け ke	こ ko
さ sa	し shi	す su	せ se	そ so
た ta	ち chi	つ tsu	て te	と to
な na	に ni	ぬ nu	ね ne	の no
は ha	ひ hi	ふ fu	へ he	ほ ho
ま ma	み mi	む mu	め me	も mo
や ya		ゆ yu		よ yo
ら ra	り ri	る ru	れ re	ろ ro
わ wa			を wo	ん n

Conseil de jeu : repère un ou deux kana dans les menus, enseignes ou dialogues.

NOTICE OFFICIELLE - SONS MODIFIÉS

HIRAGANA COMPOSÉS

+ DAKUTEN / HANDAKUTEN

が ga	ぎ gi	ぐ gu	げ ge	ご go
ざ za	じ ji	ず zu	ぜ ze	ぞ zo
だ da	ぢ ji	づ zu	で de	ど do
ば ba	び bi	ぶ bu	べ be	ぼ bo
ぱ pa	ぴ pi	ぷ pu	ぺ pe	ぽ po

+ COMBINAISONS AVEC YA / YU / YO

きや kya	きゆ kyu	きよ kyo
しや sha	しゆ shu	しよ sho
ちや cha	ちゆ chu	ちよ cho
にや nya	にゆ nyu	によ nyo
ひや hya	ひゆ hyu	ひよ hyo
みや mya	みゆ myu	みよ myo
りや rya	りゆ ryu	りよ ryo
ぎや gya	ぎゆ gyu	ぎよ gyo
じゃ ja	じゆ ju	じよ jo
びや bya	びゆ byu	びよ byo
ぴや pya	ぴゆ pyu	ぴよ pyo

Conseil : lis d'abord les sons lentement, puis essaie de les reconnaître dans le jeu.

KATAKANA

TABLEAU KATAKANA

ア a	イ i	ウ u	エ e	オ o
カ ka	キ ki	ク ku	ケ ke	コ ko
サ sa	シ shi	ス su	セ se	ソ so
タ ta	チ chi	ツ tsu	テ te	ト to
ナ na	ニ ni	ヌ nu	ネ ne	ノ no
ハ ha	ヒ hi	フ fu	ヘ he	ホ ho
マ ma	ミ mi	ム mu	メ me	モ mo
ヤ ya		ユ yu		ヨ yo
ラ ra	リ ri	ル ru	レ re	ロ ro
ワ wa			ヲ wo	ン n

Conseil de jeu : repère un ou deux kana dans les menus, enseignes ou dialogues.

NOTICE OFFICIELLE - SONS MODIFIÉS

KATAKANA COMPOSÉS

+ DAKUTEN / HANDAKUTEN

ガ ga	ギ gi	グ gu	ゲ ge	ゴ go
ザ za	ジ ji	ズ zu	ゼ ze	ゾ zo
ダ da	ヂ ji	ヅ zu	デ de	ド do
バ ba	ビ bi	ブ bu	ベ be	ボ bo
パ pa	ピ pi	プ pu	ペ pe	ポ po

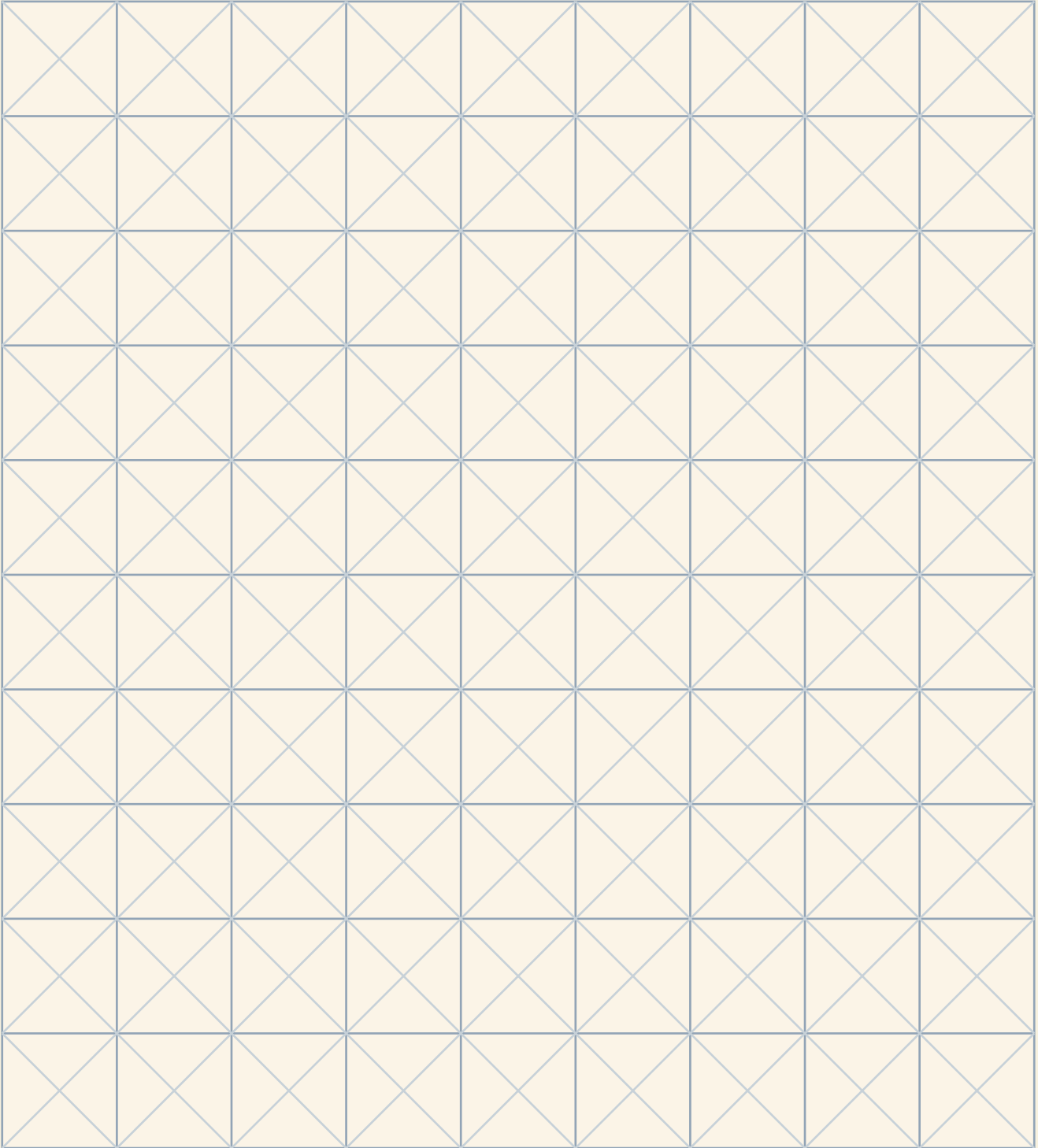
+ COMBINAISONS AVEC YA / YU / YO

キャ kya	キュ kyu	キョ kyo
シャ sha	シュ shu	ショ sho
チャ cha	チュ chu	チョ cho
ニャ nya	ニュ nyu	ニョ nyo
ヒャ hya	ヒュ hyu	ヒョ hyo
ミャ mya	ミュ myu	ミョ myo
リャ rya	リュ ryu	リョ ryo
ギャ gya	ギュ gyu	ギョ gyo
ジャ ja	ジュ ju	ジョ jo
ビャ bya	ビュ byu	ビョ byo
ピャ pya	ピュ pyu	ピョ pyo

Conseil : lis d'abord les sons lentement, puis essaie de les reconnaître dans le jeu.

PAGE D'ÉCRITURE LIBRE

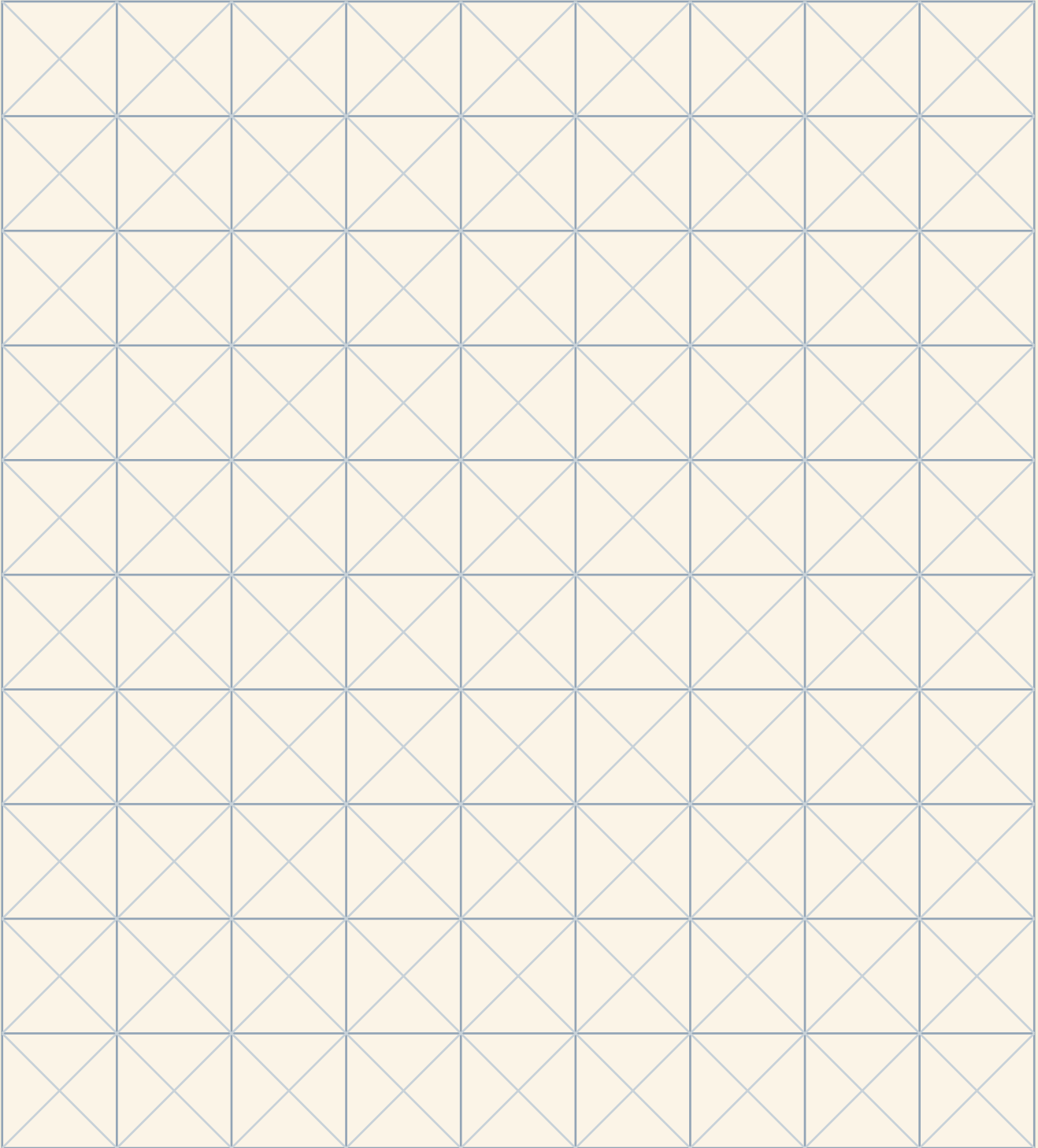
GRILLE VIERGE



Astuce : choisies un seul kana ou un seul mot à travailler à la fois.

PAGE D'ÉCRITURE LIBRE 2

GRILLE VIERGE



Astuce : choisies un seul kana ou un seul mot à travailler à la fois.

